



BALI CATSPACE®

Sail in OPEN SPACE

| NAVIGUER EN OPEN SPACE |

CATANA Group

CATSPACE

Revolution

MAXIMISE 40'

Conceived by Olivier Poncin and designed by Lasta Design, the youngest of the BALI range impresses with her innovations. A new design with soft lines and inverted bows flaring upwards gives her an elegant and racy silhouette. Unique for her class, the flybridge accommodates a fantastic living and sailing space and the saloon-cockpit opens or closes on the sea thanks to the large tilt-and-turn door offering a surface worthy of a 45-footer. And what about the incredible volume of the forward cabins with their beds facing the sea and an additional berth... not to mention the performance and quality that make the Catana group's range so successful.

MAXIMISER 40 PIEDS

Conçu par Olivier Poncin et dessiné par Lasta Design, le benjamin de la gamme BALI impressionne par ses innovations. Un nouveau design aux lignes douces et aux étraves inversées s'évasant vers le haut lui procurent une silhouette élégante et racée. Unique pour sa catégorie, le flybridge accueille un fantastique espace de vie et de navigation et le carré-cockpit s'ouvre ou se referme sur la mer grâce à la grande porte oscillo-basculante en offrant une surface digne d'un 45 pieds. Et que dire de l'incroyable volume des cabines avant avec ses lits face à la mer et sa couchette additionnelle... sans compter les performances et la qualité qui font le succès des gammes du groupe Catana.



BALI
CATSPACE®

CATSPACE

Innovations

THE MOST SUCCESSFUL CATAMARAN IN HER CLASS

The BALI Catspace combines all the latest innovations in cruising: The integral deck, efficient for sailing, allows you to move smoothly around the various spaces, from the aft platform with bench seat to the forward cockpit with lounge and sunbathing area. The full-comfort flybridge is home to the panoramic view helm station and an immense and safe relaxation area.

LE CATAMARAN LE PLUS ABOUTI DE SA CATÉGORIE

Le BALI Catspace synthétise le nec plus ultra en matière d'innovations appliquées à la croisière. Le pontage intégral, efficace en navigation, permet une circulation fluide vers les différents espaces, de la plateforme arrière avec banquette jusqu'au cockpit avant proposant salon et bains de soleil. Le flybridge grand confort accueille le poste de barre avec vue panoramique ainsi qu'un immense volume de farniente sécurisé.





CATSPACE

Open Space



BALI CATAMARANS TECHNOLOGY

Exclusive to the BALI range, the folding glazed door system allows you to switch from open space to closed space in few seconds for sailing all year round at all latitudes. The large sliding side windows and the clever tilting front window generate optimal light and natural ventilation.



TECHNOLOGIE BALI

Exclusivité de la gamme BALI, le système de porte vitrée basculante vous permet de passer en quelques secondes de l'open space à l'espace fermé pour naviguer toute l'année sous toutes les latitudes. Les grandes baies coulissantes latérales et l'astucieuse fenêtre basculante avant génèrent luminosité et ventilation naturelle optimales.



CATSPACE *Design*

CATSPACE, MAKING WAY FOR SPACE

Rarely has a catamaran of this size offered such a habitable volume. The large tilt-and-turn door opens onto a truly impressive cockpit / saloon / galley area. The well-equipped L-shaped galley has a 265-liter (9.36 cu ft) refrigerator/freezer, and the forward-facing chart table is a proper navigation station. Thanks to modern and refined materials, Lasta Design has succeeded in combining contemporary design, quality and elegance.



CATSPACE, PLACE À L'ESPACE

Rarement, un catamaran de cette taille n'avait proposé un tel volume habitable. La grande porte oscilo-battante ouvre sur un espace cockpit / salon / cuisine vraiment impressionnant. La cuisine en «L», très bien équipée, dispose d'un combiné réfrigérateur / congélateur de 265 litres et la table à carte dans le sens de la marche est un idéal espace de navigation. Grâce à des matériaux modernes et raffinés, Lasta Design a réussi l'alliance du design contemporain, de la qualité et de l'élégance.

BALI
CATSPACE®



CATSPACE

Cocooning



VOLUME AND LUXURY

Available in 3- or 4-cabin versions, the layout of the Catspace's hulls has been designed for the comfort and privacy of the entire crew. Each cabin, with warm décor, has a large double berth, accessible from both sides and its own bathroom with toilet. The forward cabins can be fitted with an additional folding bunk.

The owner benefits, in his own personal space, from a sofa and a desk/dressing table, a real dressing room and a large adjoining bathroom.

VOLUME ET VOLUPTÉ

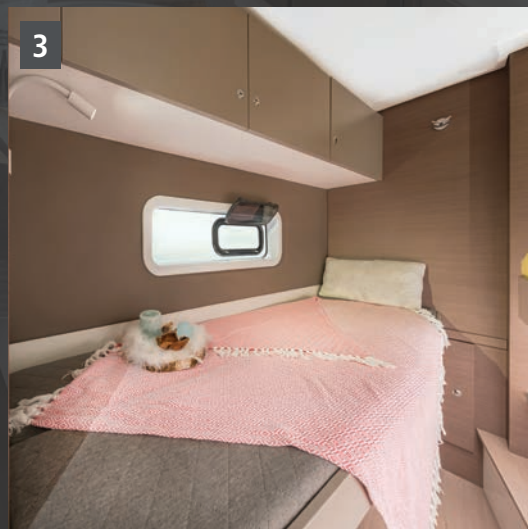
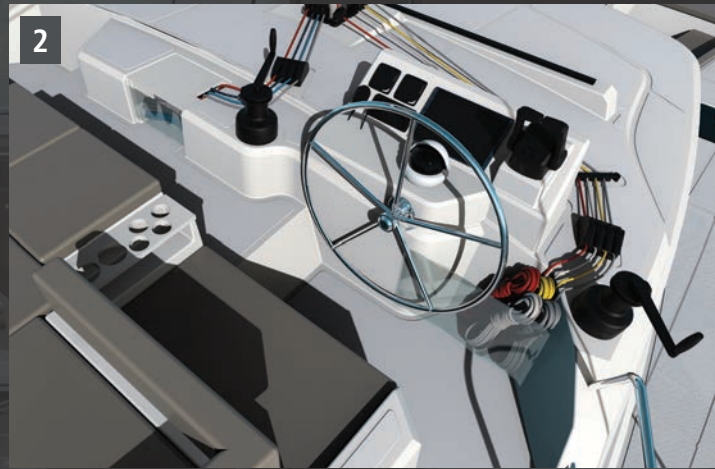
Proposé en version 3 ou 4 cabines, l'aménagement des coques du Catspace a été pensé pour le confort et l'intimité de tout l'équipage. Chaque cabine, chaleureusement décorée, dispose d'un grand lit double accessible des deux côtés et de sa propre salle d'eau avec toilettes. Les cabines avant peuvent recevoir un couchage additionnel dépliant. Le propriétaire bénéficie dans son espace personnel, d'un sofa et d'un bureau avec coiffeuse, d'un véritable dressing et d'une vaste salle d'eau attenante.

BALI
CATSPACE®



EVERYTHING YOU NEED AND MORE BESIDES

The best deck equipment and rigging suppliers and manufacturers have brought innovative technologies to BALI Catamarans to satisfy the most demanding of yachtsmen.



- 1 HOME LIKE 265 LITER (9.36 CU FT) FRIDGE/FREEZER**
RÉFRIGÉRATEUR / CONGÉLATEUR DE 265 L COMME À LA MAISON
- 2 360° HELM STATION VIEW**
VUE À 360° DEPUIS LE POSTE DE PILOTAGE
- 3 ADDITIONAL BERTH IN FORWARD CABINS**
COUCHETTE ADDITIONNELLE DANS CABINES AVANT
- 4 FULL COMFORT, FORWARD-FACING CHART TABLE**
TABLE À CARTES GRAND CONFORT FACE À LA MER
- 5 GAS GRILL IN STARBOARD REAR COCKPIT LOCKER (OPTION)**
PLANCHA À GAZ DANS LE COFFRE TRIBORD DU COCKPIT ARRIÈRE
- 6 TILTING WINDOW COMMUNICATING WITH FRONT COCKPIT**
FENÊTRE BASCULANTE COMMUNIQUANT AVEC LE COCKPIT AVANT
- 7 INTEGRATED MICROWAVE OVEN (OPTION)**
FOUR MICRO-ONDES INTÉGRÉ

CATSPACE

more and more



TOUS LES INDISPENSABLES ET PLUS ENCORE

Des meilleurs équipementiers d'accastillage de pont et de grément associés aux technologies innovantes de BALI Catamarans.
Pour satisfaire les plus exigeants des plaisanciers.



CATSPACE

Just for you



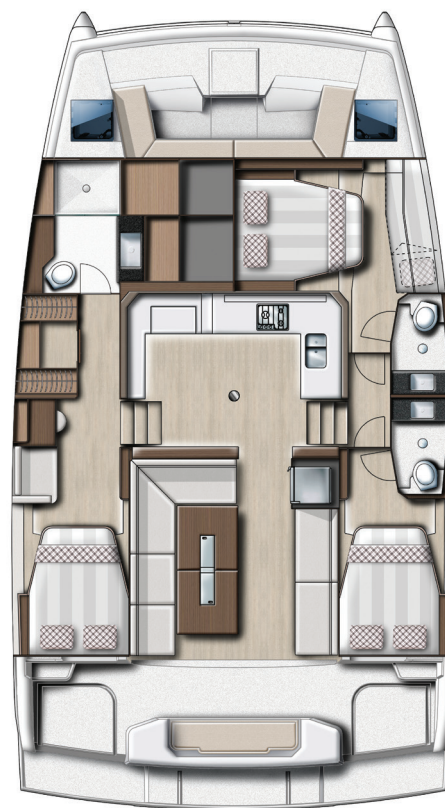
DECK AND FLYBRIDGE

Pont et flybridge



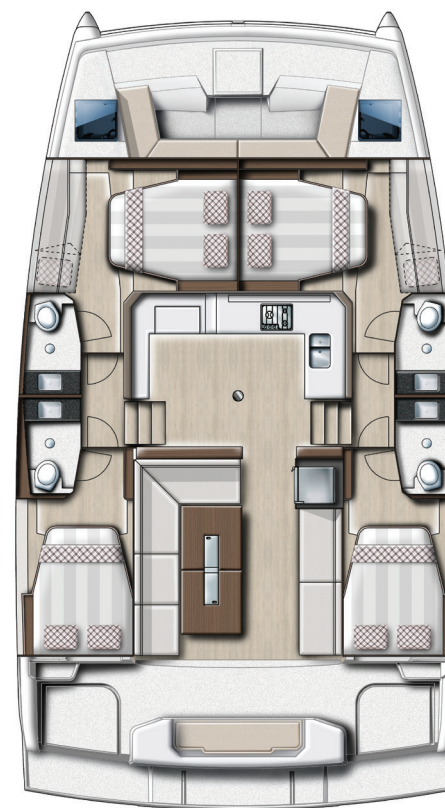
NACELLE

Nacelle



3 CABIN VERSION / 3 BATHS

Version 3 cabines / 3 sdb



4 CABIN VERSION / 4 BATHS

Version 4 cabines / 4 sdb

CATSPACE

Specifications

BALI
CATSPACE®



Conception	Olivier PONCIN
Naval Architect & Design / Architecte Naval et Designer	Lasta Design Studio
Overall length / Longueur hors tout	12.05 m / 39' 6"
Water line length / Longueur à la flottaison	11.80 m / 38' 9"
Maximum beam / Largeur maxi	6.56 m / 21' 6"
Draft / Tirant d'eau	1.10 m / 3' 7"
Usable deck area / Surface utile du pont	70.4 m ² / 758 sq ft
Light displacement / Déplacement léger	9.2 t approx.
Maximum displacement / Déplacement en charge maxi	12.8 t approx.
Mainsail area / Surface de Grand voile	49 m ² / 527 sq ft
Self-tacking solent / Solent auto vireur	30 m ² / 323 sq ft
Gennaker / Gennaker*	52 m ² / 560 sq ft
Fresh water / Eau douce*	up to / jusqu'à 700 l / 185 USGal
Fuel / Carburant*	400 l / 105.6 USGal
Refrigerator + freezer / Réfrigérateur + congélateur*	265 l / 9.36 cu ft
Engine power / Motorisation*	Yanmar 2 x 19 hp / cv up to 2 x 30 hp / cv Saildrive
C.E. Cat	A - 10 persons

* Equipment according to chosen Pack and options / Equipement selon Pack et options choisis



BALI CATSPACE®

Chantier APYC (Catanagroup boatbuilder partner) - ZI la Pénissière - 17230 MARANS - FRANCE

Chantier Catana - Zone Technique du Port - 66140 CANET EN ROUSSILLON - FRANCE

contact@bali-catamarans.com www.bali-catamarans.com



CATANAgroup